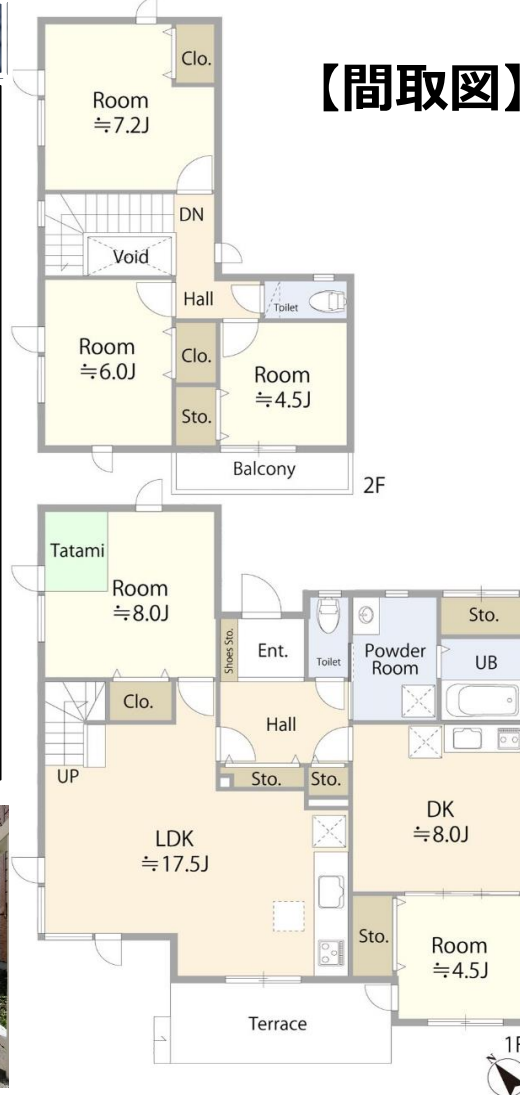


札幌市北区あいの里3条2丁目 戸建

- 北東・北西の角敷地
- 駐車場3台有（車種により制限有）
- 第一種低層住居専用地域の閑静な住宅地に立地
- 室内リフォーム完了済み
- 2世帯住宅仕様の5LDDKK ■ 2003年3月築
- 収納豊富（各居室に収納、物置、外部収納有）
- トイレ2カ所有 ■ 都市ガスエリア
- 敷地面積212.32㎡ 建物面積125.20㎡
- TVモニター付きインターフォン ■ テラス付き
- 1616の広々とした浴室

【リフォーム履歴】

- ・キッチン交換、インターフォン交換、浴室ドア・水栓・鏡交換、ハウスクリーニング(2023年9月完了)
- ・全室壁・天井クロス貼替、洗面化粧台交換、フローリング貼替、ドア交換(2階洋室1部)収納折戸交換(2階洋室一部)、CF貼替(2022年2月完了)
- ・ボイラー交換(2021年7月完了) ・給湯器交換(2017年9月完了)



種目	売戸建
最寄駅	JR札幌線「拓北」駅
間取	5LDDKK
価格	成約御礼

所在地	札幌市北区あいの里3条2丁目8-3		
交通	JR札幌線「拓北」駅徒歩16分		
土地面積	212.32㎡(64.22坪)	私道面積	無
土地権利	所有権	地目	宅地
建物	構造	木造亜鉛メッキ鋼板ぶき2階建	
	面積	1階84.91㎡ 2階40.29㎡ 合計125.20㎡	
都市計画	市街化区域	用途地域	第一種低層住居
建ぺい率	40%	容積率	80%
築年月	2003年(平成15年)3月築	駐車場	2台(車種による)
水道	公営水道	ガス	プロパンガス
汚水	公共下水	雑排水	公共下水
現況	空室	引渡日	即可
接道状況	北東側8.0m公道に約10.4m、北西側8.0m公道に約14.4m接道		

【物件現地】



【ライフインフォメーション】

- コープさっぽろあいの里まで約1,400m / ○ ツルハドラッグあいの里店まで約1,520m
- セイコーマートあいの里3条店まで約750m / ○ セブンイレブンあいの里2条店まで約700
- あいの里くすみ公園まで約50m / ○ あいの里三条郵便局まで約250m
- 札幌市立あいの里西小学校まで約520m / ○ 札幌市立あいの里東中学校まで約2,010m

※本物件は都市ガスの地域となりますが、現在はプロパンガスを利用しております。

〈VR内覧会〉

QRコード読み取って頂くとVRシステムにて、室内の内覧ができます。お気軽にご覧下さい。

備考

at 株式会社 アットシステム

住所：北海道札幌市北区北15条西4丁目2番16号 NRK札幌ビル3F

宅建免許番号：北海道知事(4)第7738号

所属団体：(公社)北海道宅地建物取引業協会・(公社)全国宅地建物取引業保証協会会員

担当携帯：080-6089-8114

mail：t-suzuki@goda-s.co.jp

TEL：011-736-8823

FAX：011-522-8856

人と住まいをつなぎます。



登録No					
担当者					
鈴木					